

# Vostro 3252

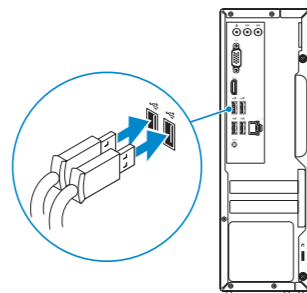
## Quick Start Guide

Snelstartgids  
Pikaopas  
Schnellstart-Handbuch  
Guida introduttiva rapida



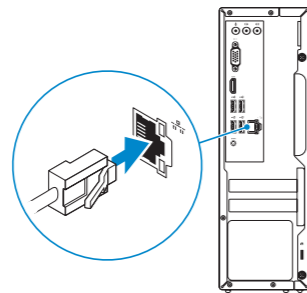
### 1 Connect the keyboard and mouse

Sluit het toetsenbord en de muis aan  
Liitä näppäimistö ja hiiri  
Tastatur und Maus anschließen  
Collegare la tastiera e il mouse



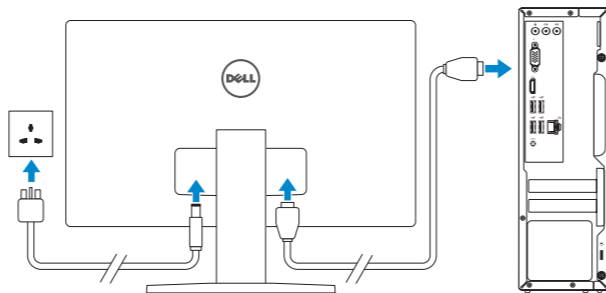
### 2 Connect the network cable — optional

Sluit de netwerkkabel aan (optioneel)  
Liitä verkkokaapeli – valinnainen  
Netzwerkkabel anschließen (optional)  
Collegare il cavo di rete (opzionale)



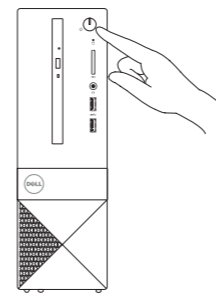
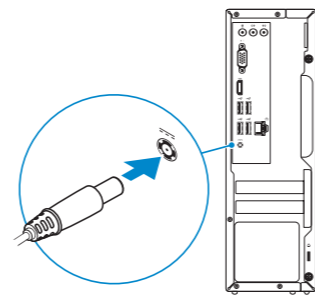
### 3 Connect the display

Sluit het beeldscherm aan  
Liitä näyttö  
Bildschirm anschließen  
Collegare lo schermo



### 4 Connect the power adapter and press the power button

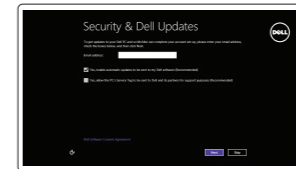
Sluit de netadapter aan en druk op de aan-uitknop  
Kytke verkkolaite ja paina virtapainiketta  
Netzadapter anschließen und Betriebsschalter drücken  
Connettere l'adattatore di alimentazione e premere il pulsante Accensione



### 5 Finish operating system setup

Voltooi de installatie van het besturingssysteem  
Suorita käyttöjärjestelmän asennus loppuun  
Betriebssystem-Setup abschließen  
Terminare la configurazione del sistema operativo

#### Windows 8.1



#### Enable security and updates

Schakel de beveiliging en updates in  
Ota suojaus ja päivitykset käyttöön  
Sicherheit und Aktualisierungen aktivieren  
Abilitare sicurezza e aggiornamenti



#### Connect to your network

Maak verbinding met uw netwerk  
Muodosta verkkoyhteys  
Mit dem Netzwerk verbinden  
Connettere alla rete

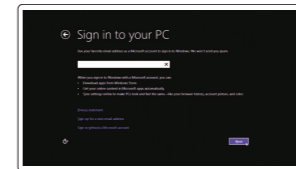
**NOTE:** If you are connecting to a secured wireless network, enter the password for the wireless network access when prompted.

**N.B.:** als u verbinding maakt met een beveiligd draadloos netwerk, vul dan het wachtwoord voor het netwerk in wanneer daar om gevraagd wordt.

**HUOMAUTUS:** Jos muodostat yhteyttä suojattuun langattomaan verkkoon, anna langattoman verkon salasana kun sitä pyydetään.

**ANMERKUNG:** Wenn Sie sich mit einem geschützten Wireless-Netzwerk verbinden, geben Sie das Kennwort für das Wireless-Netzwerk ein, wenn Sie dazu aufgefordert werden.

**N.B.:** se ci si sta connettendo a una rete wireless protetta, inserire la password di accesso alla rete wireless quando richiesto.



#### Sign in to your Microsoft account or create a local account

Meld u aan bij uw Microsoft-account of maak een lokale account aan  
Kirjautu Microsoft-tilillesi tai luo paikallinen tili  
Bei Ihrem Microsoft-Konto anmelden oder lokales Konto erstellen  
Effettuare l'accesso al proprio account Microsoft oppure creare un account locale

Product support and manuals  
Productondersteuning en handleidingen  
Tuotetuki ja käyttöoppaat  
Produktsupport und Handbücher  
Supporto prodotto e manuali

[Dell.com/support](http://Dell.com/support)  
[Dell.com/support/manuals](http://Dell.com/support/manuals)  
[Dell.com/support/windows](http://Dell.com/support/windows)  
[Dell.com/support/linux](http://Dell.com/support/linux)

Contact Dell  
Neem contact op met Dell | Dellin yhteystiedot  
Kontaktaufnahme mit Dell | Contattare Dell

[Dell.com/contactdell](http://Dell.com/contactdell)

Regulatory and safety  
Regelgeving en veiligheid  
Säädöstenmukaisuus ja turvallisuus  
Sicherheitshinweise und Zulassungsinformationen  
Normative e sicurezza

[Dell.com/regulatory\\_compliance](http://Dell.com/regulatory_compliance)

Regulatory model  
Wettelijk model | Säädösten mukainen malli  
Muster-Modellnummer | Modello di conformità alle normative

D14S

Regulatory type  
Wettelijk type | Säädösten mukainen tyyppi  
Muster-Typnummer | Tipo di conformità alle normative

D14S001

Computer model  
Computermodel | Tietokoneen malli  
Computermodell | Modello computer

Vostro 3252

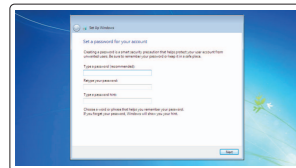
© 2015 Dell Inc.  
© 2015 Microsoft Corporation.  
© 2015 Canonical Ltd.



OHYKVA01

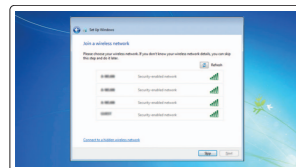
Printed in China.  
2015-08

## Windows 7



### Set up password for Windows

Stel wachtwoord voor Windows in  
Määritä Windowsin salasana  
Kennwort für Windows einrichten  
Impostare una password per Windows



### Connect to your network

Maak verbinding met uw netwerk  
Muodosta verkkoyhteys  
Mit dem Netzwerk verbinden  
Connettere alla rete

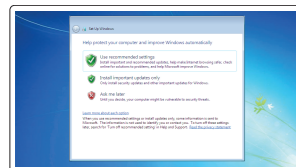
**NOTE: If you are connecting to a secured wireless network, enter the password for the wireless network access when prompted.**

**N.B.:** als u verbinding maakt met een beveiligd draadloos netwerk, vul dan het wachtwoord voor het netwerk in wanneer daar om gevraagd wordt.

**HUOMAUTUS:** Jos muodostat yhteyttä suojattuun langattomaan verkkoon, anna langattoman verkon salasana kun sitä pyydetään.

**ANMERKUNG:** Wenn Sie sich mit einem geschützten Wireless-Netzwerk verbinden, geben Sie das Kennwort für das Wireless-Netzwerk ein, wenn Sie dazu aufgefordert werden.

**N.B.:** se ci si sta connettendo a una rete wireless protetta, inserire la password di accesso alla rete wireless quando richiesto.



### Protect your computer

Beveilig de computer  
Suojaa tietokoneesi  
Computer schützen  
Proteggere il computer

## Ubuntu

Follow the instructions on the screen to finish setup.

Volg de instructies op het scherm om de setup te voltooien.

Suorita asennus loppuun noudattamalla näytön ohjeita.

Folgen Sie den Anweisungen auf dem Bildschirm, um das Setup abzuschließen.

Seguire le istruzioni visualizzate sullo schermo per terminare la configurazione.

## Locate Dell apps in Windows 8.1

Zoek Dell-apps in Windows 8.1 | Paikanna Dell-sovellukset Windows 8.1:stä  
Dell Apps in Windows 8.1 ausfindig machen  
Localizzare le app Dell in Windows 8.1



### Register your computer

Registreer de computer | Rekisteröi tietokone  
Computer registrieren | Registrare il computer



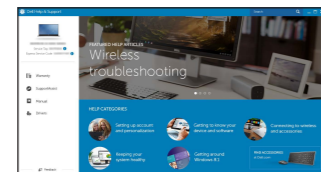
### Dell Backup and Recovery

**Backup, recover, repair, or restore your computer**  
Maak een back-up van de computer en herstel of repareer uw computer  
Varmuuskopioi, palauta tai korjaa tietokoneesi  
Computer sichern, wiederherstellen oder reparieren  
Effettuare il backup, il recupero, la riparazione o il ripristino del computer



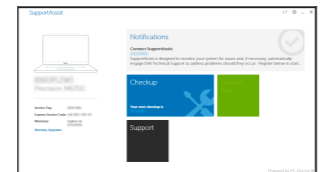
### Dell Help & Support

Hulp en ondersteuning van Dell | Dellin ohje ja tuki  
Dell Hilfe & Support | Guida e supporto Dell



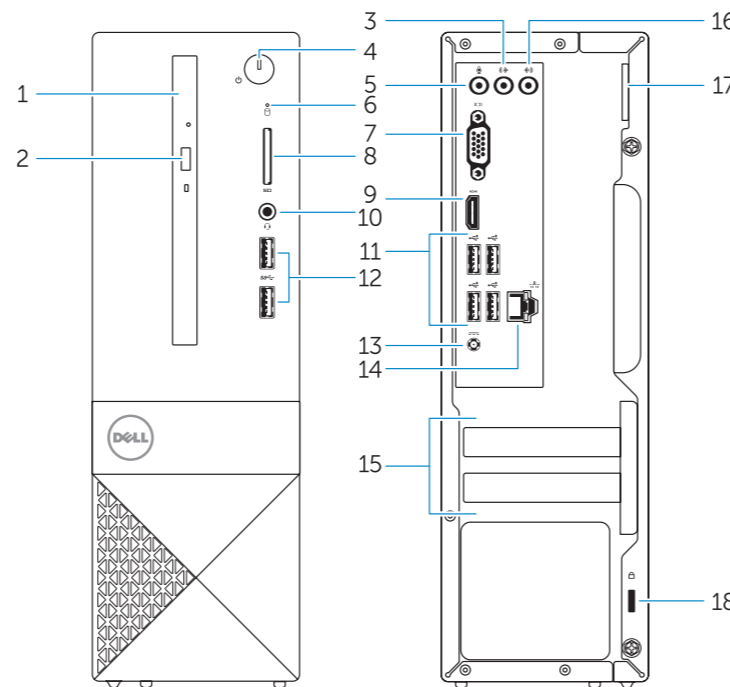
### SupportAssist

**Check and update your computer**  
Controleer de computer en werk deze bij  
Tarkista ja päivitä tietokoneesi  
Computer überprüfen und aktualisieren  
Verificare e aggiornare il computer



## Features

Kenmerken | Ominaisuudet | Funktionen | Funzioni



1. Optical drive
2. Optical-drive eject button
3. Line-out connector
4. Power button
5. Microphone
6. Hard-drive activity light
7. VGA connector
8. Memory-card reader
9. HDMI connector
10. Headset connector

1. Optisch station
2. Knop voor het uitwerpen van het optisch station
3. Lijnuitgang
4. Aan-uitknop
5. Microfoon
6. Activiteitenlampje vaste schijf
7. VGA-aansluiting
8. Geheugenkaartlezer
9. HDMI-connector

11. USB 2.0 connectors
12. USB 3.0 connectors
13. Power connector
14. Network connector
15. Blank slots
16. Line-in connector
17. Padlock Ring
18. Security-cable slot

10. Headsetconnector
11. USB 2.0-aansluitingen
12. USB 3.0-aansluitingen
13. Voedingskabelconnector
14. Netwerkaansluiting
15. Lege sleuven
16. Lijningang
17. Hangslotbeugel
18. Sleuf voor beveiligingskabel

1. Optinen asema
2. Optisen aseman poistopainike
3. Linjalähdön liitäntä
4. Virtapainike
5. Mikrofoni
6. Kiintolevyn toimintavalo
7. VGA-liitin
8. Muistikortinlukija
9. HDMI-liitin
10. Kuulokeliitäntä

1. Optisches Laufwerk
2. Auswurfaste für optisches Laufwerk
3. Leitungsausgangsanschluss (Line-Out)
4. Betriebsschalter
5. Mikrophon
6. Festplattenaktivitätsanzeige
7. VGA-Anschluss
8. Speicherkartenleser
9. HDMI-Anschluss
10. Kopfhöreranschluss

11. USB 2.0 -liittimet
12. USB 3.0 -liittimet
13. Virtaliitäntä
14. Verkkoiliitin
15. Tyhjät paikat
16. Linjatuloliitin
17. Riippulukkorengas
18. Suojakaapelin paikka

11. USB 2.0-Anschlüsse
12. USB 3.0-Anschlüsse
13. Netzanschluss
14. Netzwerkanschluss
15. Unbelegte Steckplätze
16. Leitungseingangsanschluss (Line-In)
17. Ring für das Vorhängeschloss
18. Sicherheitskabeleinschub

1. Unità ottica
2. Pulsante di espulsione dell'unità ottica
3. Connettore della linea di uscita
4. Accensione
5. Microfono
6. Indicatore di attività del disco rigido
7. Connettore VGA
8. Lettore di schede di memoria
9. Connettore HDMI

**⚠ VORSICHTSHINWEIS: Dieses Gerät ist nicht für die Verwendung im direkten Sichtfeld von Bildschirmarbeitsplätzen vorgesehen. Um störende Reflexionen an Bildschirmarbeitsplätzen zu vermeiden, darf dieses Gerät nicht im direkten Sichtfeld platziert werden.**

10. Connettore auricolare
11. Connettori USB 2.0
12. Connettori USB 3.0
13. Connettore di alimentazione
14. Connettore di rete
15. Slot vuoti
16. Connettore della linea di ingresso
17. Anello del lucchetto
18. Slot cavo di protezione